

錦成ビル株式会社

Kinsei Building Co.,Ltd.

Company Profile

当社は、昭和 36 年に設立され、昭和 38 年 3 月に名古屋銀行本店ビルを建設以来、「錦三（きんさん）」のランドマークとなる新ビルを逐次建設し、地域の皆様と共に歩んでまいりました。

現在では「錦三（きんさん）」を主体として 13 棟のビル経営を行っております。

また、平成 23 年の「東日本大震災」以降は「安心・安全」に対するお客様の関心が高まってきたことで、防災面への配慮がより一層重要になってまいりました。

さらに、時代は「昭和」から「平成」を経て「令和」の新時代を迎えたことで、社会ニーズも様変わりする中、新しい感性で、新しい需要に応える必要も出てまいりました。

当社では、大切なビルを「残しながら 蘇らせながら」をテーマに、耐震補強などメンテナンスを施しつつ、かつ、これまでの 60 有余年のビル経営の経験と実績とノウハウを生かして、健全で賑わいのある魅力的な街づくりに努めてまいります。

どうか、今後とも皆様の変わらぬご支援をお願い申し上げます。

取締役社長 山本 恭久

概 要		沿 革	
商 号	錦成ビル株式会社	昭和36年 2月	名銀ビル株式会社設立
設 立	昭和36年2月25日		資本金 20,000 千円
本 社	名古屋市中区錦三丁目19番30号	昭和38年 3月	名古屋銀行本店（名銀ビル）竣工
資 本 金	50,000 千円	昭和38年 3月	名銀駅前ビル竣工
決 算	年1回 3月	昭和42年 10月	株式会社成業社（保険代理業）を合併
営 業 目 的	貸ビル業、不動産賃貸及び管理、 駐車場の経営、 不動産取引の仲介斡旋業	昭和44年 6月	錦ビル竣工
免 許 証 番 号	愛知県知事(14)第7233号 (公社)愛知県宅地建物取引業協会中支部会員	昭和47年 9月	新錦ビル竣工
取引金融機関	名古屋銀行 本店営業部 他	昭和48年 10月	錦成ビル株式会社に商号変更
代 表 番 号	052-951-6261	昭和51年 6月	第三錦ビル竣工
ウェブサイト	https://www.kinsei-bl.co.jp	昭和53年 11月	資本金 50,000 千円
		昭和55年 10月	第四錦ビル竣工
		昭和55年 11月	第五錦ビル竣工
		昭和56年 7月	第六錦ビル竣工
		昭和56年 11月	第七錦ビル竣工
		平成元年 11月	第八錦ビル別館竣工
		平成2年 9月	第八錦ビル本館竣工
		平成4年 11月	第2ワシントン ANNEX 竣工
		平成9年 5月	錦ビル（東京第一ホテル錦）竣工
		平成11年 9月	松尾園第10 錦ビル竣工
		令和2年 11月	今池 NM ビル取得（区分所有）
		令和3年 8月	Ray One 錦ビル竣工

錦ビル (東京第一ホテル錦)

名古屋市中区錦三丁目18番21号

平成6年4月第一ワシントンホテルと親しまれた錦ビル(昭和44年6月竣工)を取壊し、平成9年7月東京第一ホテル錦をメインテナントとして新築オープンしたビルです。

設計監理/株式会社久米設計
建築施工/清水建設株式会社
平成9年5月竣工

鉄骨造
地下1階 地上11階
延床面積/ 13,937㎡



新錦ビル

名古屋市中区錦三丁目12番22号

設計監理/株式会社久米設計
建築施工/清水建設株式会社
昭和47年9月竣工

鉄骨鉄筋コンクリート造
地下1階 地上10階
延床面積/ 11,264㎡

第2ワシントン ANNEX

名古屋市中区錦三丁目12番30号

設計監理/株式会社久米設計
建築施工/清水建設株式会社
平成4年11月竣工

鉄骨造
地上7階
延床面積/ 3,465㎡



第三錦ビル

名古屋市中区錦三丁目19番30号

設計監理／株式会社久米設計
建築施工／清水建設株式会社
昭和51年6月竣工

鉄骨鉄筋コンクリート造
地下1階 地上6階
延床面積／4,801㎡



第四錦ビル

名古屋市中区錦三丁目13番32号

設計監理／株式会社久米設計
建築施工／清水建設株式会社
昭和55年10月竣工

鉄筋コンクリート造
地下1階 地上6階
延床面積／3,565㎡

第五錦ビル

名古屋市中区錦三丁目17番1号

設計監理／株式会社久米設計
建築施工／清水建設株式会社
昭和55年11月竣工

鉄骨鉄筋コンクリート造
地下1階 地上7階
延床面積／2,105㎡



第七錦ビル

名古屋市中区錦三丁目20番1号

設計監理／株式会社久米設計
建築施工／清水建設株式会社
昭和56年11月竣工

鉄筋コンクリート・鉄骨造
地上4階
延床面積／2,455㎡
立体駐車場96台収容



第八錦ビル本館

名古屋市中区錦三丁目20番12号

設計施工／清水建設株式会社
平成2年9月竣工

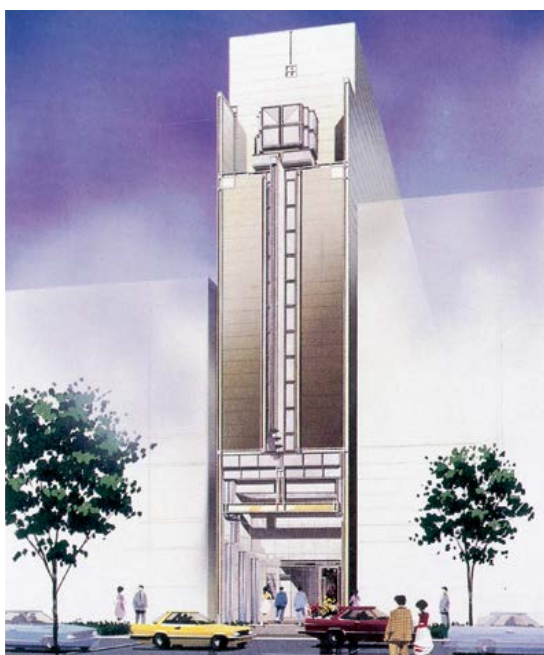
鉄骨造
地上7階
延床面積／1,656㎡

第八錦ビル別館

名古屋市中区錦三丁目19番5号

設計施工／清水建設株式会社
平成元年11月竣工

鉄骨造
地上7階
延床面積／1,119㎡



松尾園 第10 錦ビル

名古屋市中区錦三丁目12番18号

設計監理／株式会社岡本建築事務所 鉄骨造
建築施工／株式会社竹中工務店 地上7階
清水建設株式会社 延床面積／1,098㎡
平成11年9月竣工



RayOne 錦ビル

名古屋市中区錦三丁目20番14号

設計施工／清水建設株式会社 鉄骨造
令和3年8月竣工 地下1階 地上7階
延床面積／2,975.86㎡

名銀駅前ビル

名古屋市中村区名駅三丁目21番4号

発展著しい名古屋駅前オフィス街に位置して
名古屋銀行名古屋駅前支店として建設された
オフィスビルです。

設計監理／株式会社久米設計 鉄筋コンクリート・鉄骨造
建築施工／新日本建設株式会社 地下1階 地上6階
昭和38年3月竣工 延床面積／2,755㎡



今池 NM ビル

名古屋市千種区内山三丁目 31 番 20 号

鉄骨造	[専有部分]
地下1階 地上8階	6階(一部)、7階、8階
	床面積 計 876.24 m ² ※区分所有
令和2年11月取得	駐車場1階部分 床面積 146.74 m ²



春と秋の年2回、食べ歩き&はしご酒イベントを開催しています。

都市型ビル経営の実績とノウハウを活かし
健全で明るい街づくりを進めます。

錦成ビルのテナントで錦三丁目の魅力あふれる優良店を紹介しています。
会食、アフターコンベンションなど安心してご利用いただけます。

<詳しくはHPをご覧ください>

きんさんdeないと 検索

<https://www.kinsei-bl.co.jp/>

きんさん
食べ歩き de はしご酒
ないと!



錦成ビル株式会社

〒460-0003
名古屋市中区錦三丁目19番30号 第三錦ビル6階
TEL.052-951-6261 FAX.052-961-9812
<https://www.kinsei-bl.co.jp>